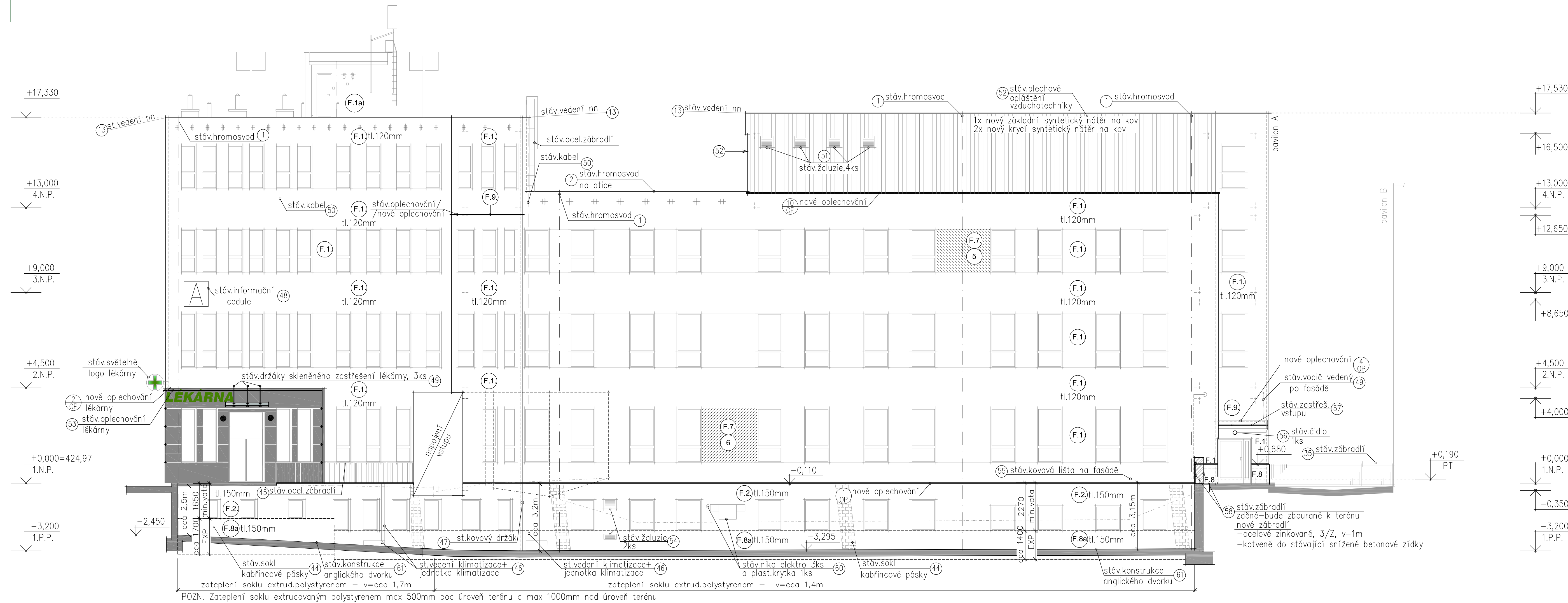
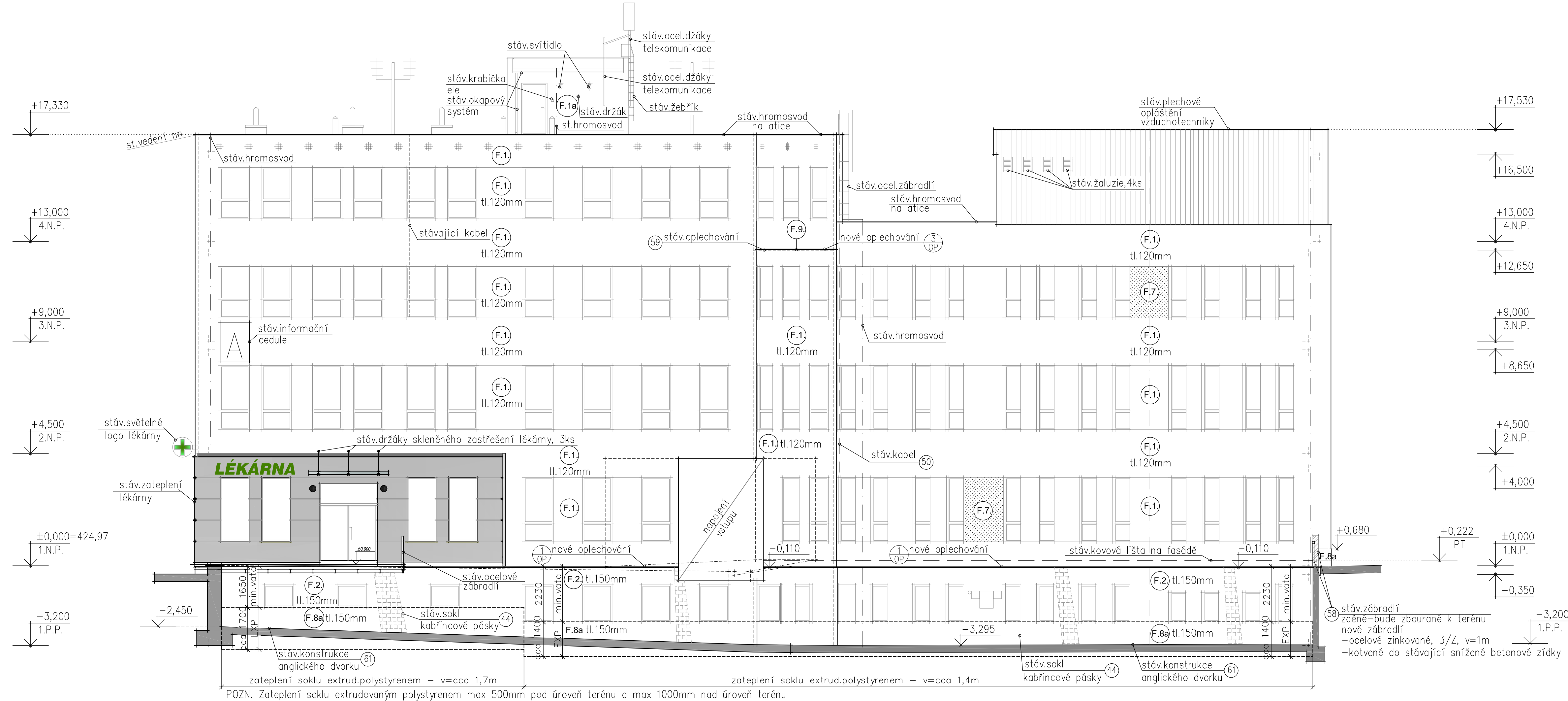


Zateplení budovy – pavilon A, Revitalizace nemocnice v Sokolově
POHLED ČELNÍ JV – ČÁST A , 1:100



POHLED ČELNÍ JV – ČÁST B , 1:100



LEGENDA:

- 45 STÁVAJÍCÍ ZÁBRADLÍ - LÉKÁRNA, 1ks**
 - bude provedena demontáž stávajícího zábradlí
 - stávající zábradlí bude nahrazené za nové, které bude navazovat na vstup do objektu
- 46 STÁVAJÍCÍ JEDNOTKA KLIMATIZACE VČETNĚ ROZVODŮ, 3ks**
 - bude provedena demontáž stávajícího kotvení jednotky klimatizace
 - bude vytažena na nově zateplenou fasádu–stávající kabel bude prodloužen o tl.120tepelné izolace a kotvení bude namontované zpět
 - SEVEROZÁPADNÍ FASÁDA (LÉKÁRNA): – CELKOVÝ POČET: 1ks
 - JIHOVÝCHODNÍ FASÁDA (1.pp) : – CELKOVÝ POČET: 2ks
 - na jihovýchodní fasádě budou rozvody klimatizace ve stávající plastové chrániče –
 - plastový žlab s víčkem– skrytý pod nový kontaktní zateplovací systém
- 47 STÁVAJÍCÍ KOVOVÝ DRŽÁK, 1ks**
 - bude provedena demontáž stávajícího kovového držáku
- 48 STÁVAJÍCÍ INFORMAČNÍ CEDULE - Pavilon A, 1ks**
 - bude provedena demontáž stávající informační cedule
 - nová informační cedule bude provedena na stejném místě v rámci nového kontaktního zateplovacího systému
 - viz.vč. Barevné pohledy
- 49 STÁVAJÍCÍ VODIČ VEDENÝ NA FASÁDĚ, 1ks**
 - stávající vodič vedený po fasádě bude nově vedený v plastové chrániče s víčkem na stávající fasádě a bude skryt pod nový kontaktní zateplovací systém
 - celková délka plastové lišty hranaté s víčkem 40x40mm cca 2,5m
- 50 STÁVAJÍCÍ KABEL NA FASÁDĚ, 2ks**
 - v rámci realizace fasádního zateplovacího systému bude kabel demontován
- 51 STÁVAJÍCÍ ŽALUZIE NA OBJEKTU VZDUCHOTECHNIKY, 7ks**
 - bude nově natřeny ve stejné barvě jako stávající obložení objektu vzduchotechniky
 - rozměry cca 1x 22,3x4m – JIHOVÝCHODNÍ FASÁDA
 - SEVEROVÝCHODNÍ FASÁDA – 4ks
 - SEVEROVÝCHODNÍ FASÁDA – 3ks
- 52 STÁVAJÍCÍ OBLOŽENÍ OBJEKTU VZDUCHOTECHNIKY**
 - stávající obložení objektu vzduchotechniky bude celé nově natřeno v barvě tmavě šedě
 - rozměry cca 1x 22,3x4m – JIHOVÝCHODNÍ FASÁDA
 - rozměry cca 2x 8,5x4m – SEVEROVÝCHODNÍ FASÁDA+BOČNÍ FASÁDA
 - povrch stávajícího obložení na celém objektu VZT bude očistěný od původního nátěru a a bude proveden nový nátěr:
 - základní nátěr – na očistěný podklad – syntetické barva na kov – natřeno 1x
 - krycí nátěr – syntetická barva na kov – natřeno 2x
 - barevné provedení – tmavě šedá – dle výkresu Barevné pohledy
- 53 STÁVAJÍCÍ OPLECHOVÁNÍ CELE LÉKÁRNY**
 - bude provedena demontáž stávajícího oplechování zateplení Lékařny
 - celková délka cca 13,5m (jihovýchodní+jihozápadní fasáda)
- 54 STÁVAJÍCÍ ŽALUZIE NA FASÁDĚ, 2ks**
 - bude provedena demontáž stávající žaluzie na fasádě a následně montáž nové žaluzie
 - 1x žaluzie – 300x300mm
 - 1x žaluzie – 300x200mm
 - mřížky budou po obvodě tmeleny
- 55 STÁVAJÍCÍ KOVOVÁ LIŠTNA FASÁDĚ, 1ks**
 - v rámci realizace fasádního zateplovacího systému bude stáv.kovová lišta zrušena
 - celková délka kovové lišty cca 35m – 1ks
- 56 STÁVAJÍCÍ ČIDLO NA FASÁDĚ, 1ks**
 - stávající čidlo bude vytaženo na nově zateplenou fasádu–stávající kabel bude prodloužen o tl.120tepelné izolace a bude namontované zpět stávající čidlo
 - po obvodě tmeleno
- 57 STÁVAJÍCÍ ZASTŘEŠENÍ VSTUPU, 1ks**
 - stávající zastřešení vstupu bude celé nově zatepleno s novým střešním oplechováním
 - skladba F.9. – zateplení izolací z minerální vaty tl.40mm (λ = 0,038 W/mK), příkotvení pomocí talířových hmoždinek + krytky hmoždinek (6 ks/m2) popř. lepením
 - nové střešní oplechování tl.žn plech tl.0,7mm – viz.:Výpis klempířských prvků 4/OP
- 58 STÁVAJÍCÍ BETONOVÁ OPĚRNÁ ZEĎ, 1ks**
 - stávající betonová opěrná zeď bude demontovaná na úroveň stropu 1.pp
 - a ve stejné pozici bude nakolné nové pozinkované zábradlí 3/2 do výšedné bet.zídky z bednicích dílců
- 59 STÁVAJÍCÍ OPLECHOVÁNÍ STŘÍŠKY NAD OKNY, 1ks**
 - stávající oplechování stříšky bude odstraněné, plocha bude nově zateplena s novým střešním oplechováním
 - skladba F.9. – zateplení izolací z minerální vaty tl.40mm (λ = 0,038 W/mK), příkotvení pomocí talířových hmoždinek + krytky hmoždinek (6 ks/m2) popř. lepením
 - nové střešní oplechování tl.žn plech tl.0,7mm – viz.:Výpis klempířských prvků
 - délka cca 3,5m, šířka cca 0,375m
- 60 STÁVAJÍCÍ NIKA ELEKTRO (3ks) S PLASTOVOU KRYTKOU (1ks)**
 - bude provedena demontáž stávající niky elektro 3ks a plastové krytky 1ks
 - budou vytaženy na nově zateplenou fasádu–stávající kabely bude prodlouženy o tl.120mm tepelné izolace a budou namontované zpět nové niky elektro
 - fasáda pod skříni bude obroušena a zarovnaná na základní plochu fasády
 - nové dvířka budou po obvodě tmeleny
 - bude provedena montáž nové plastové krytky cca Ø 100mm 1ks
- 61 STÁVAJÍCÍ KONSTRUKCE ANGLICKÉHO DVORKU**
 - stávající konstrukce anglického dvorku v celém prostoru –
 - podlaha a svislá stěna – bude po provedení kontaktního zateplovacího systému mechanicky očištěna a zbavena nečistot tlakovým mytím – min 3x

ZMĚNA 05/2022

Ateliér : Ostrov, Staré nám. 53		Projektant : Ing. Olga Novotná		Ateliér Ostrov : Staré náměstí 53, 363 01 Ostrov	
AIP : Ing. Pavel Borák		Kreslil : HP DesignJet		tel. 353 844 402, 353 616 070, fax. 353 633 280	
Ved. proj. : Ing. Pavel Borák		Kontroloval : Ing. Anton Jurica		Ateliér Sokolov : Křížova 121, 356 01 Sokolov	
Investor : Karlovarský kraj		Místo stavby : Sokolov		tel. 352 624 083, 352 603 455, fax. 352 624 093	
Akce : Zateplení budovy - Pavilon A		Revitalizace nemocnice v Sokolově		Datum : 05/2022	
Slovenská ul. 545, Sokolov		Charakter stavby : Stavění úprav		Zakázka č. : 01/11-(A)	
Stupeň PD : PD změna stavby před dokončením		Měřítko : 1:100		Formát : A5	
Objekt : Pavilon A		Výkres : Pohled čelní JIHOVÝCHODNÍ		Číslo paré : 01/11-(A)-D.1.1. - 09	